



NAALAKKERSUISUT
GOVERNMENT OF GREENLAND



En strategi for at udvikle regionerne

Status, udfordringer & videre handlinger

ARTEK-seminaret innovation i Grønland

Hvorfor er det så svært!

Sisimiut - 1. marts 2011

Peter Hansen
Formandens Departement



Indhold

Baggrund og perspektivering

Overordnet mål og enkelte nøgletal

Nationale delstrategier - fra mål til konkret handling

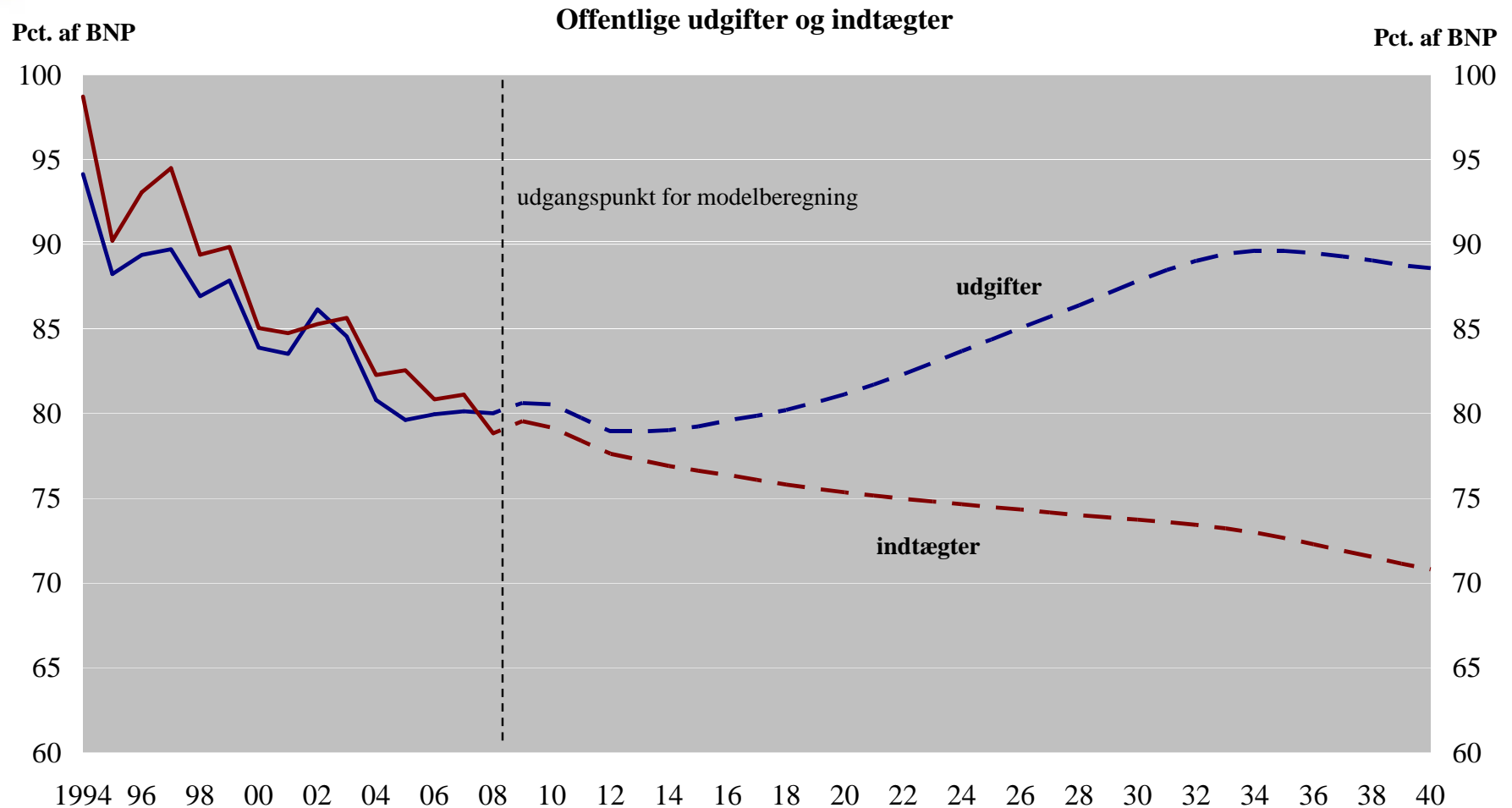
Kommunale strategier og indsatser / projekter

Organisatoriske udfordringer og muligheder

Det videre forløb – de store valg



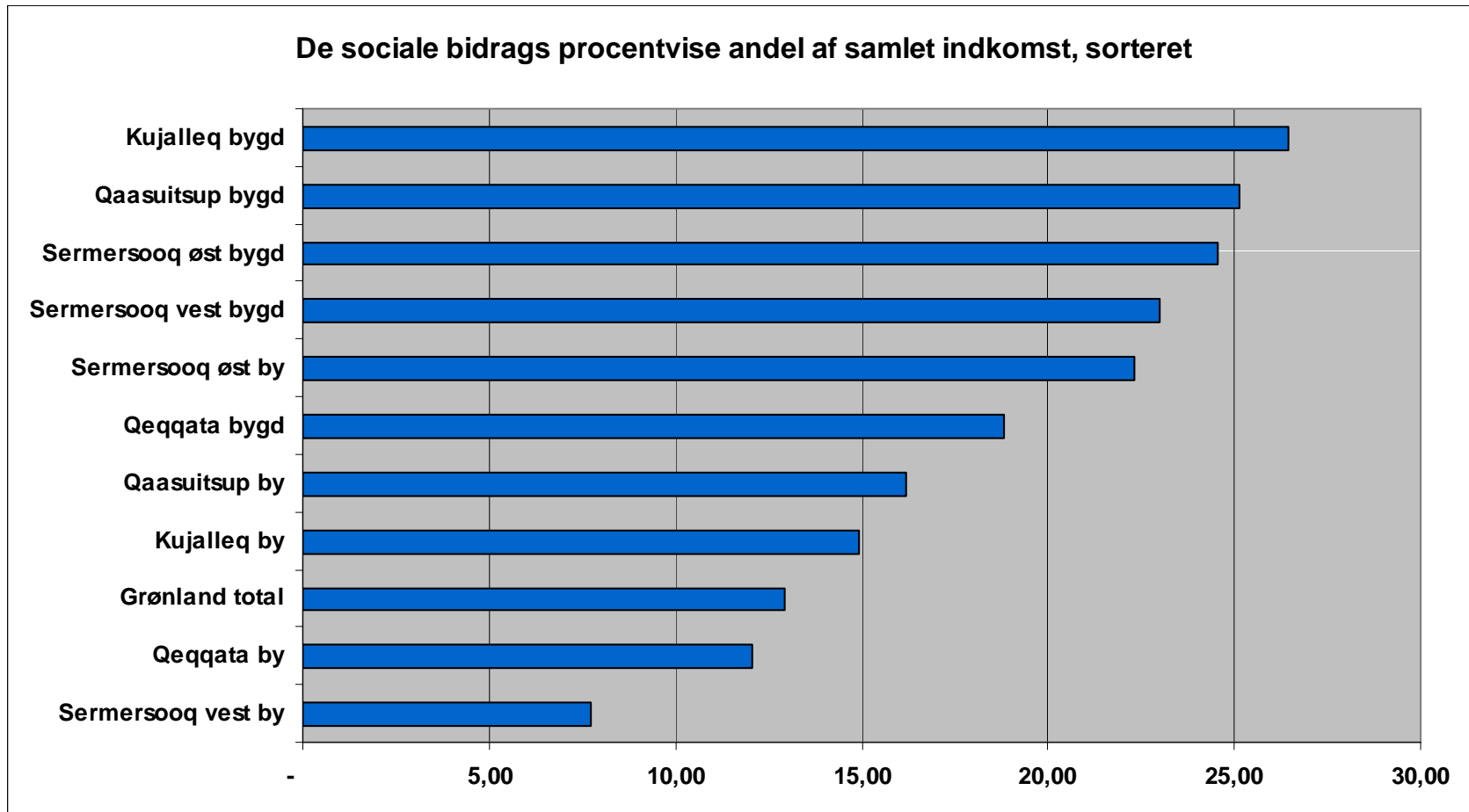
Status quo ikke længere en mulighed



Anm.: Ekskl. renter, tillagt salg af varer og tjenester. BNP skønnet i 2008. Fremskrivning fra holdbarhedsmodel med 1 pct. produktivitetsvækst.
Kilde.: Grønlands Statistik, Departementet for finanser, Politisk-økonomisk beretning 2010, og egne beregninger



Store regionale forskelle – men også et mønster



Kilde: Figur 9.4 "Status for bosteder i Grønland, med særlig fokus på bygder", Rasmus Ole Rasmussen, udkast 2010)

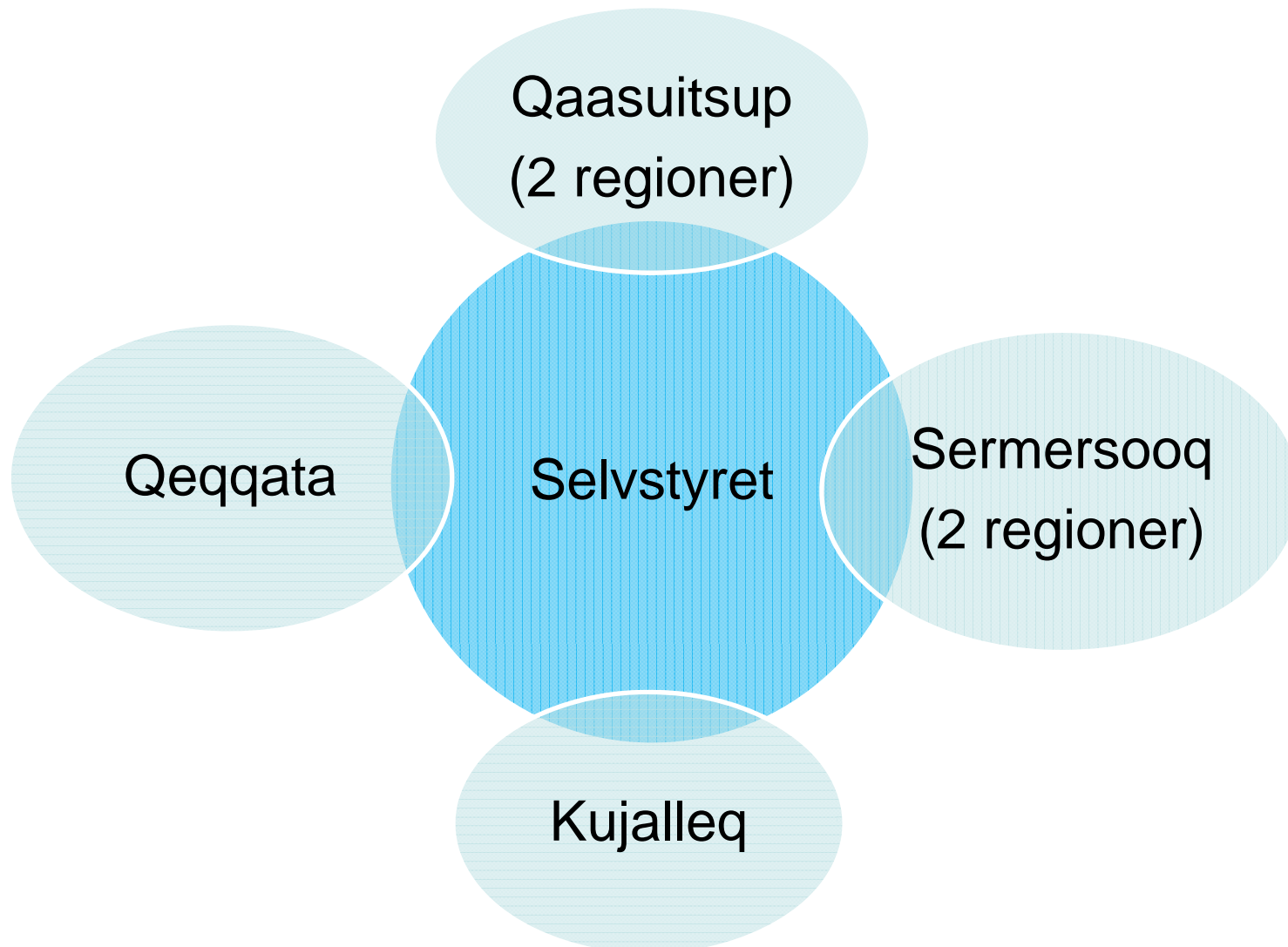


Kan uddannelse betale sig?!

Gennemsnit erhvervs-indk. i 2006 for årgang 1971-76 efter højeste fuldførte udd.	Alle (tusinde kr)	Grundskole By (tusinde kr)	Grundskole Bygd (tusinde kr)
Grundskole	147	167	109
Faglig grunduddannelse	211	221	174
Kort videregående uddannelse	277	282	244
Videregående uddannelse	346	356	346
I alt	183	202	132



Den regionale udviklingsstrategi / nationalt-kommunalt samspil





Naalakkersuisuts vision for strategien

Det strategiske mål:

”Regionaludviklingsstrategien skal give gode rammer for udvikling af et selv bærende samfund, hvor alle har mulighed for at udvikle sig og opretholde livet ved aktiv selvforsørgelse.”

Målet om en mere selv bærende økonomi kræver herunder:

- Bedre arbejdsdeling mellem Selvstyret og kommunerne
- Offentligt – privat samspil
- Vækst i den private sektor

- Udvikling på et bæredygtigt grundlag

Godkendte hovedindsatsområder / delstrategier



Fokuseret indsats i folkeskolen

Et rummeligt arbejdsmarked med faglig mobilitet og fysisk mobilitet

En lettere overgang mellem folkeskolen og ungdomsuddannelserne

En samlet plan for ungdomsuddannelserne

Modernisering af fiskerisektor

Etablering af erhvervsklynger omkring væksterhverv

Øget afsætning af fødevarer

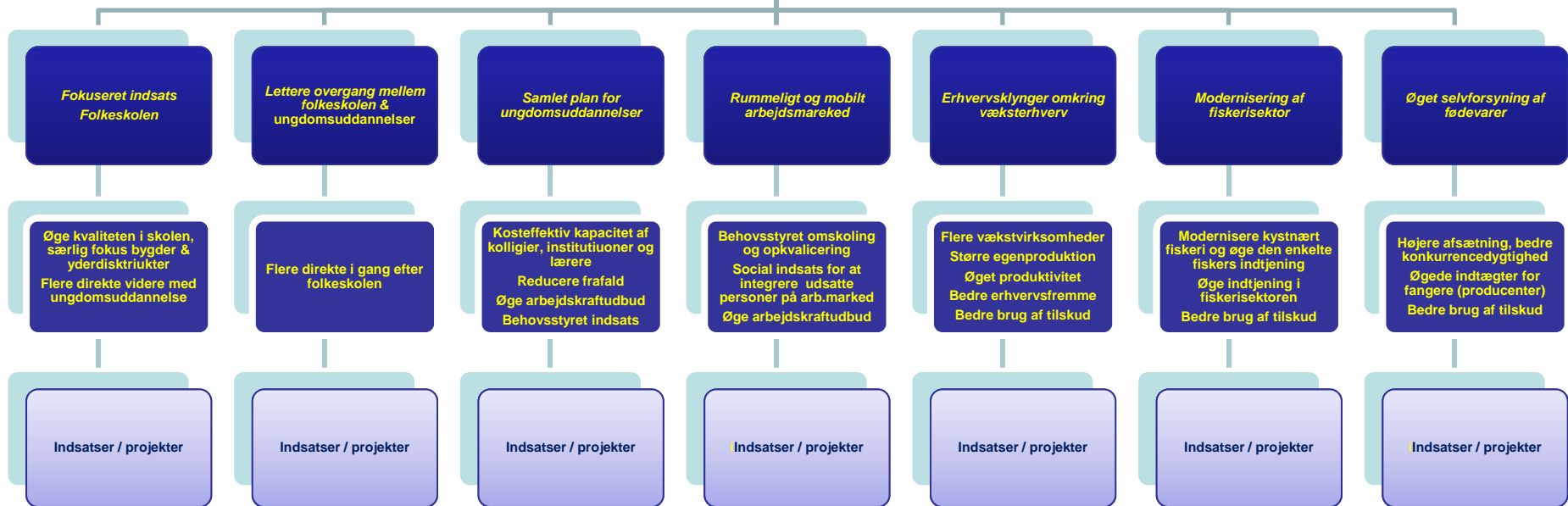
Målpyramide med delstrategier



Vision RUS

”Regionaludviklingsstrategien skal give gode rammer for udvikling af et selv bærende samfund, hvor alle har mulighed for at udvikle sig og opretholde livet ved aktiv selvforsørgelse.”

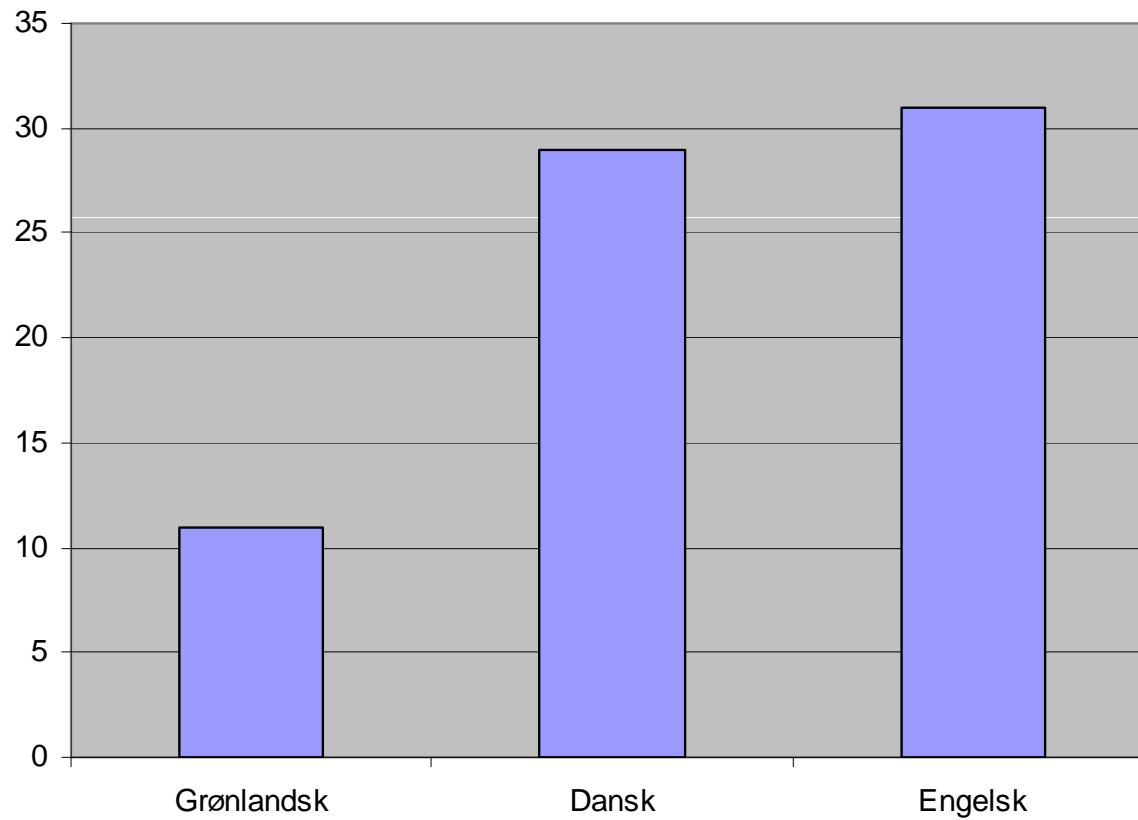
Udvikling på et bæredygtigt grundlag



Taktiske mål Boliger, infrastruktur og planlægning har typisk tværgående karakter. Nogle relaterer sig dog mere til enkelte delstrategier end til andre.
 Boligbyggeriet prioriteres ud fra efterspørgsel og skal fjerne flaskehalse i forhold til geografisk mobilitet
 Bedre stillede borgere skal have incitament til at boligforsyne sig selv
 Infrastrukturinvesteringer prioriteres efter, hvad der giver bedst samfunds-økonomisk resultat og der skal udarbejdes langsigtede investeringsplaner
 Bedre koordineret og mere langsigtet planlægning på tværs af kommunerne, selvstyre og virksomheder

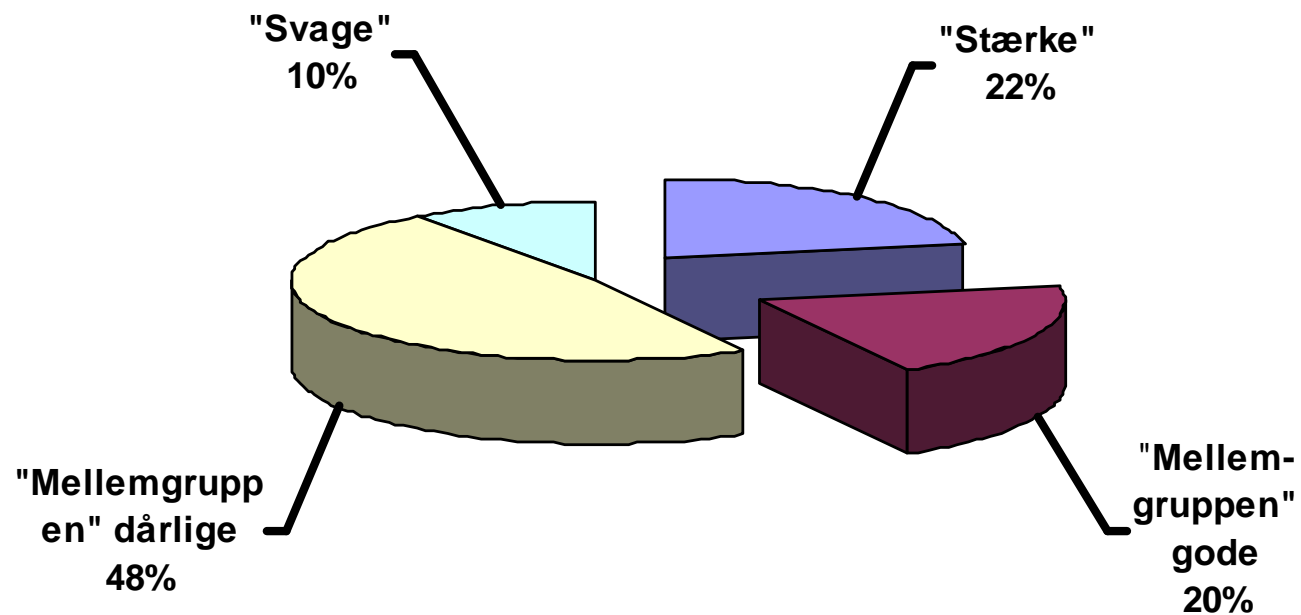


Andelen af elever med karakteren 5 eller derunder (2009)





Elevprofiler – folkeskolens afgangselever 2010



- Kilde: Specialkørsel på Inerisaaviks karakterdatabase



Mål og indsatser i folkeskolen

Mål:

- Øget kvalitet i undervisning - særligt fokus på bygder og yderdistrikter
- Flere i gang med en ungdomsuddannelse direkte efter folkeskolen

Indsatser:

- Generelt øget fokus på engelsk, dansk, matematik og naturfag samt øget anvendelse af IKT i undervisningen.
- I 2011 udarbejdes en samlet handlingsplan, der skal bidrage til at nå det taktiske mål omkring folkeskolen inden for rammerne af den regionale udviklingsstrategi.



Mål & indsatser - Ungdomsuddannelser

Mål:

- **At øge gennemførelsesprocenten hos de studerende**
- **At tilvejebringe kosteffektiv kapacitet for at muliggøre øget optag på de studieforberevende uddannelser og de erhvervsfaglige grunduddannelser**

Indsatser:

- **I 2011 udarbejdes en samlet plan for vejledningsindsatsen, herunder også for unge i bygderne.**
- **Som led i den nationale anlægsstrategi vil en sektorstrategi omkring kollegier, skolehjem, skoler og efterskoler blive et prioriteret indsatsområde i foråret 2011**



Eksempler på relevante data/indikatorer – fiskeriet

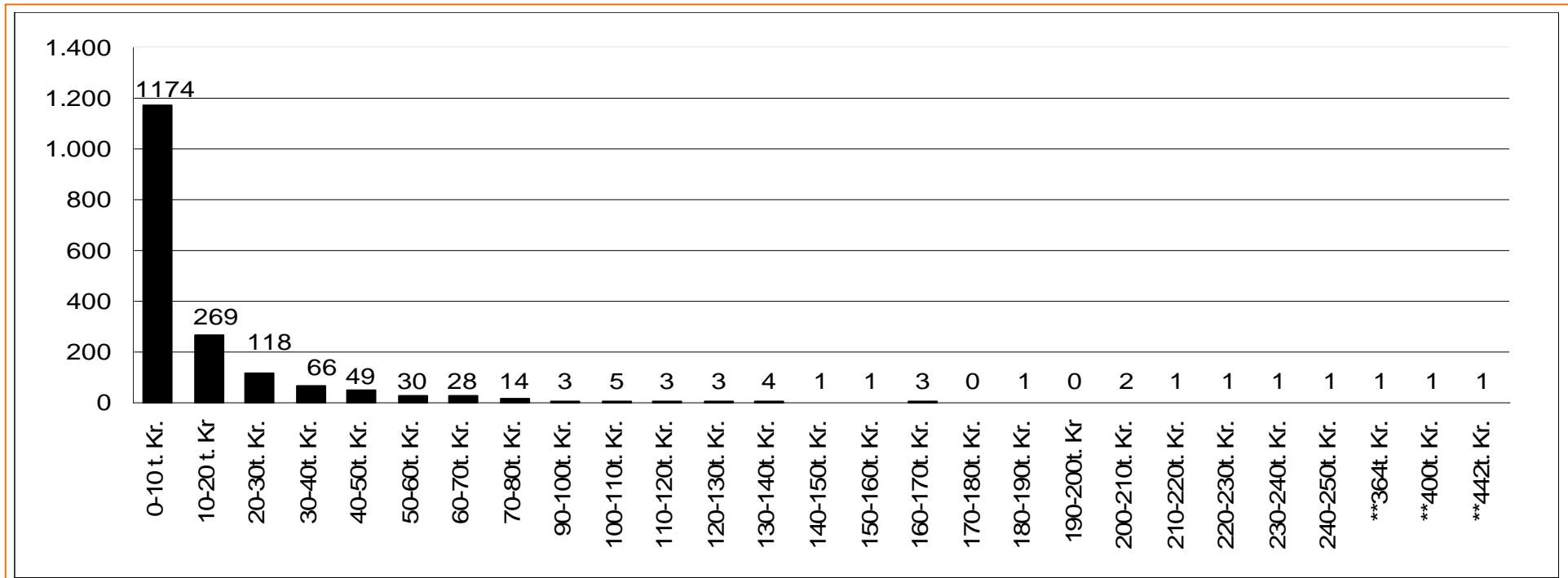
Indtjening i rejefiskeriet	Lønsum (mio. kr)	Antal årsværk	Lønsum pr. årsværk (1.000 kr)
Kystnær flåde	66,3	467	142
Havgående flåde	239,6	390	614

Indhandling af hellefisk i 2009:

- Ca. 2/3 af de indhandlende havde en omsætning i 2009 på under 75.000 kr. Fra beløbet skal trækkes fiskernes udgifter til fartøjer, brændstof, redskaber mv.
- Kun ca. 12 % havde en omsætning på over 200.000 kr. fra indhandlingen.



Overblik over indkomstniveau fra sælskindsindhandlingsstøtte i fangererhvervet, 2009





Godkendte taktiske mål

Fiskeriet

- Mål: At øge den enkelte fiskers indtjening gennem modernisering af den kystnære flåde med færrest mulige offentlige tilskud.

Fødevarer

- Mål: At øge afsætning og konkurrenceevne af grønlandsk producerede fødevarer



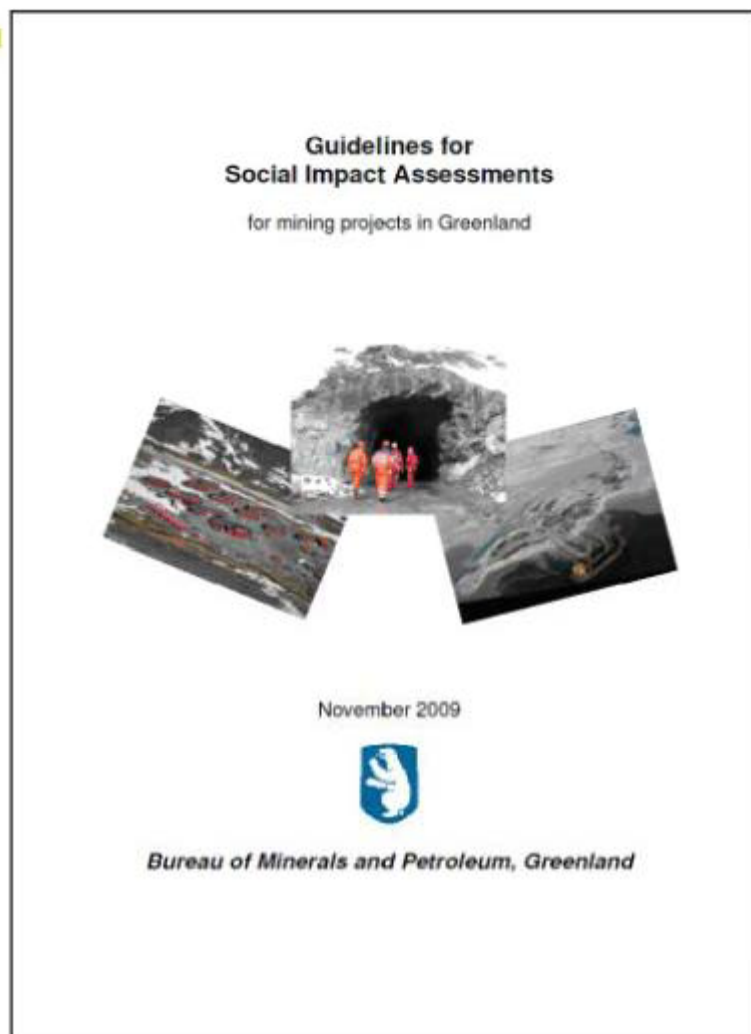


Indsatser:

Fiskeri- og fangsterhvervet - fødevarer

- Ny fiskerilov 2011 – bedre rammer for at modernisere kystnær flåde
- Forvaltningsplan for hellefiskefiskeri
- IOK på flere arter
- Fødevarerpolitisk redegørelse på EM 2011
 - Innovative netværk, institutionsområdet, fokus på servicekontrakter

Vurdering af Samfundsmæssig Bæredygtighed (VSB) Metode



Samarbejdsaftale (IBA)

- Mål for anvendelse af grønlandsk arbejdskraft
- Mål for anvendelse af grønlandske virksomheder
- Videnoverførsel (fx oprettelse af praktikpladser)
- Hensyn grønlandske værdier
- Andre relevante emner

Udarbejdelse af VSB

- Problemafgrænsning
- Baseline
- Kvalificerede forudsigelser af påvirkninger
- Håndtering af påvirkninger
- Implementeringsplan for samarbejdsaftalen (Benefit and Impact Plan)
- Monitorings- og Evalueringsplan



Mål og indsatser omkring væksterhverv

Erhvervslivet

- Mål: Større egenproduktion og øget produktivitet

Erhvervsfremme

- Mål: Bedre organisering af den nationale erhvervsfremmeindsats
- Mål: Støttemidler på hele erhvervs- og infrastrukturområdet skal virke udviklende, effektivt og ikke-konkurrenceforvridende
 - Tilskudsanalyse – kortlægning og evaluering
- Tilpasning af rammebetingelser – analyse af Grønlands konkurrenceevne



GAP-analyse: Et rummeligt og mobilt arbejdsmarked

Nu-situation

- Flere sektorer har overbeskæftigelse - især i den offentlige sektor og i de traditionelle erhverv. Dele af disse opretholdes bla. via offentlige finanser anvendes til at opretholde erhvervene. Samtidigt et lavtlønsområde.
- Stor import af faglært og ufaglært i de fleste sektorer, hvor indtjeningen er højere end i de store dele af de primære erhverv.
- Kommunerne arbejder ikke med samme systematik i visitering af ledige og opererer med hver sit system

Mål-situation

- Pres på opretholdelse af subsidier til urentable erhverv er reduceret, og offentlige finanser kan prioriteres til andre formål
- Øget gennemsnitlig indtjening og behovet for import af faglært arbejdskraft reduceret, undtagen ved større anlæg omkring væksterhverv
- Alle ledige får deres kompetencer kortlagt. Ensartede principper for visitering anvendes



Mål og indsatser omkring arbejdsmarkedet

Mål:

- Øget arbejdskraftudbud
- Opkvalificerings- og omskolingsindsatsen skal fokusere på produktivitetsudvikling og gøres behovsstyret
- Social indsats for at søge at integrere personer i arbejdsstyrken, der i dag ikke har mulighed for at deltage på arbejdsmarkedet

Indsatser:

- Organisering af brobygningstiltag, vejledningsindsats og visitering
- Fra lavlønsjobs til væksterhverv – via faglig og fysisk mobilitet
- Handlingsplan for det rummelige arbejdsmarked i 2011



Samspelet mellem den nationale og kommunale del af RUS

Nationale strategier

Øget kvalitet i folkeskolen
Hurtigt på ungdomsuddannelser
Plan for ungdomsuddannelser

Rummeligt arbejdsmarked
med faglig og fysisk mobilitet
Erhvervsklynger væksterhverv

Modernisering fiskerierhverv
Øget afsætning fødevarer

Planlægning,
boliger & Infrastruktur

Lokale strategier

Planstrategi og
Konkrete RUS-tiltag
Kommune Kujalleq

Planstrategi og
Konkrete RUS-tiltag
Kommuneqarfik Sermersooq

Planstrategi og
Konkrete RUS-tiltag
Qeqqatta Kommunia

Planstrategi og
Konkrete RUS-tiltag
Qeqqatta Kommunia

Regional Udviklings Strategi

Koalitionsaftale

Strukturreform



Qaasuitsup Kommunia – strategier & spydspidsprojekter

Udvalgte indsatsområder:

- **Erhvervsudvikling**
 - **Råstof- og mineralområdet.**
 - **Afklaring af rammer for private investeringer i infrastruktur.**
 - **Certificering af virksomheder ift. ISO krav mv.**
 - **Turismeudvikling**
 - **Ilulissat World Heritage Station. Formidling af forskning i glaciologi**
 - **Vand- og iseksport.**
 - **Fiskeriområdet**

- **Uddannelse**
 - **Sikring af et tilstrækkeligt fagligt niveau for folkeskolens afgangsklasser.**
 - **Særlig indsats ved overgange mellem børneinstitutioner og folkeskole samt særlig indsats omkring rådgivning af ældstetrinnet**



Qeqqata Kommunia – strategier & spydspidsprojekter

- **Det åbne land.**
 - Aluminiumsprojektet skal udnytte vandressourcerne i det åbne land
 - Koncessioner skal give grundlag for nye investeringer i det åbne land i forbindelse med bl.a.: Trofæjagt & fisketurisme ved ørredelve
 - Skiturisme på gletcherområder

- **Teknologi og innovation**
 - Udvikling af innovationscenter for byggeri, miljø, energi og råstoffer, herunder etablering af ”Teknologisk oplevelsescenter Sisimiut”.
 - Sisimiut skal fortsat udvikles som kompetence- og uddannelsescenter for de tekniske uddannelser i Grønland.

- **Trafikinfrastruktur.**
 - Udvidelse af Sisimiut Havn.
 - Overtagelse af/etablering af medejerskab af trafikinfrastrukturen og OPP.



Kommuneqarfik Sermersooq – strategier & spydsspidsprojekter

Erhvervsudvikling som det bærende element for samfundsudviklingen

- **Politik 1: Iværksætteri, der skaber merværdi**
 - **Udvikling af et iværksætermiljø, hvor kreativitet er i højsædet og som kan hjælpe iværksættere, der enten bidrager til importbegrænsende og eksportfremmende aktiviteter.**

- **Politik 2: Fundament for turismeudviklingen i Kommuneqarfik Sermersooq**
 - **Bæredygtig turisme for alle destinationerne & involvering af borgere**
 - **Bedre uddannelses- og kursusmuligheder indenfor turismeerhvervet.**
 - **Rådgivning og produktudvikling i tæt samarbejde med lokale turistaktører.**

- **Politik 3: Hjælp til selvhjælp**
 - **Udvikling via kompetencegivende kurser, vidensudvikling, workshops mv. Bekosteligt og vanskeligt at "fjernstyre" lokale projekter uden lokale kræfter. Bostedudvikling afhænger af lokale ressourcepersoner.**



Kommune Kujalleq – strategier & spydspidsprojekter

Kommunen har udpeget tre områder med særlig vækstpotentiale:

- **Råstoffer**
 - **Opkvalificering af arbejdsstyrken til mineområdet**
 - **Lokale virksomheder som leverandører til Råstofområdet/klyngedannelse**

- **Fødevarer - spydspidsprojekt: Øget brug af grønlandske råvarer:**
 - **i de offentlige institutioner og hos den almindelige forbruger**
 - **indsats for at nedbryde barrierer for at anvende grønlandske råvarer**

- **Turismen**
 - **Fælles turismestrategi og strategi for branding for Sydgrønland**

Vigtige forudsætninger for at der kan genereres vækst er:

- **En velkvalificeret arbejdsstyrke & gode infrastrukturelle forhold**



Fast følgegruppe - RUS

Medlemmer:

4 KOMMUNER
SIK, GA, KNAPK,
NUSUKA, IMAK

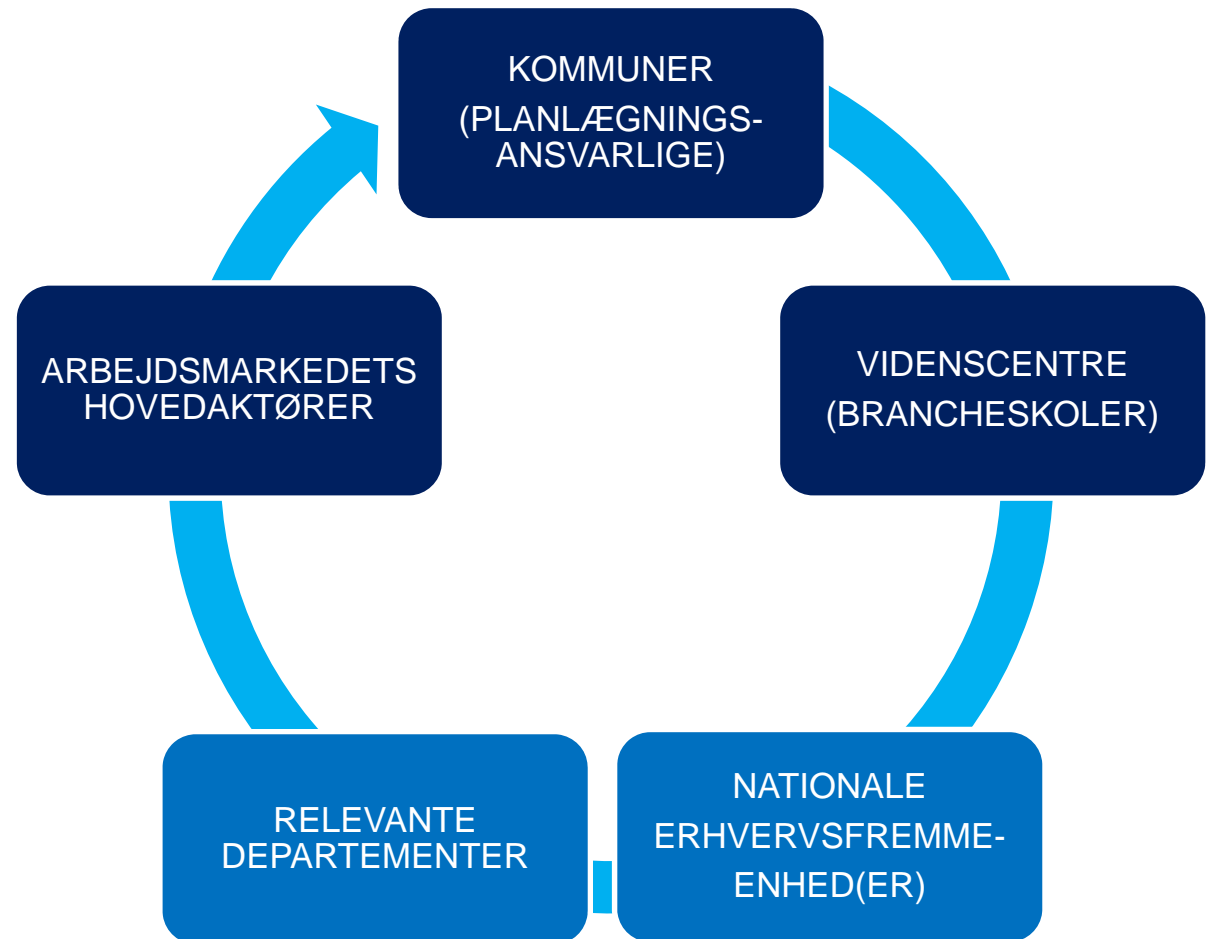
Videnc.: INUILI, B&A, NI
Inerisaavik

Tilfordnede

ISN, KIIIN, FD, BMP

E-fremme: pt. GTE, GV, GD

Konstruktion er flexibel mht. at
inddrage andre aktører, når
konkrete emner drøftes.

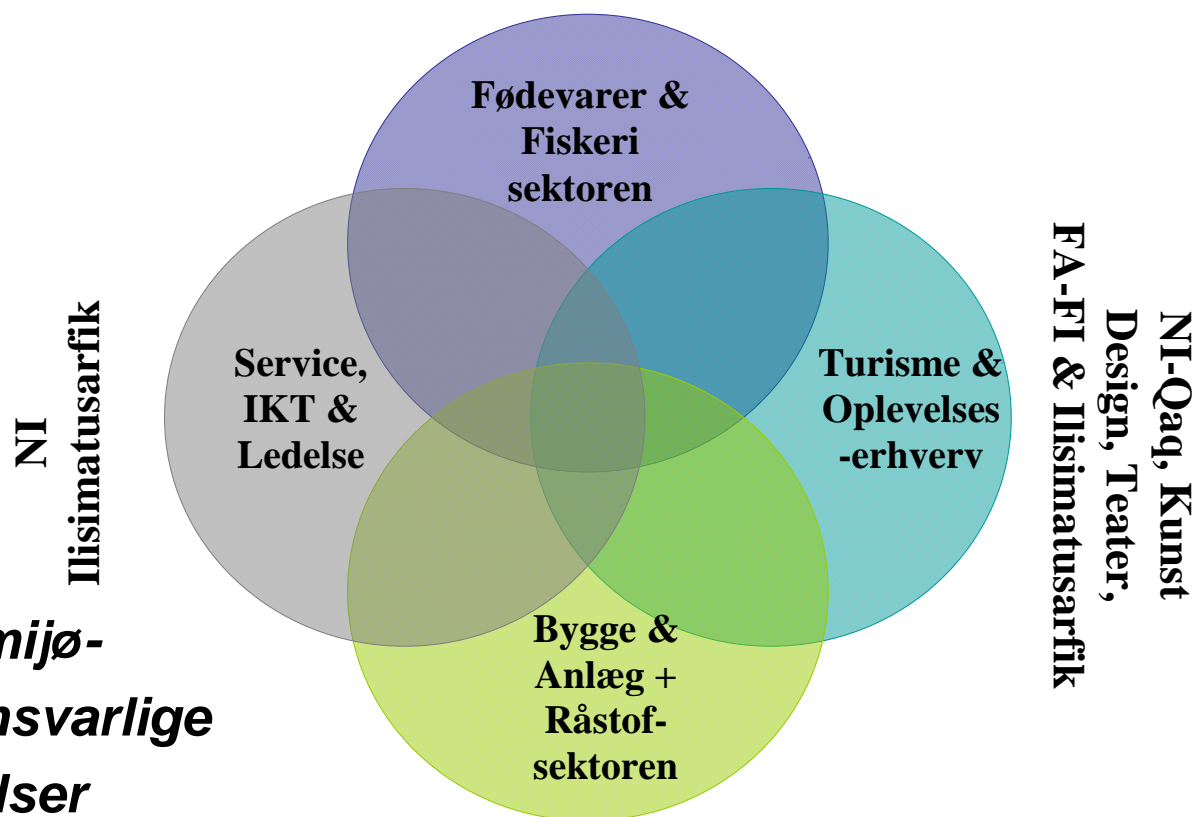


**Samspillet mellem nationalt
og kommunalt niveau?**

Brancheskolerne som videncentre

INUILI, Imarsiornermik,
FA-FI & Fåreholder

RSUISUT
OF GREENLAND



”Tech. College”
Artek

- *Bidrag til innovation af miljø- og samfundsmæssigt ansvarlige produkter & tjenesteydelser*
- *Tiltrækning og uddannelse af talenter og kvalificeret arbejdskraft*
- *Netværksdannelse internt og i samarbejder på tværs af landegrænser*



Kommunikation, vidensdeling & netværk

Innovation:

Erhvervs-ph.d

Samarbejder med udenlandske virk. - forankring

Netværk offentlig – privat / InnovationLab.gl

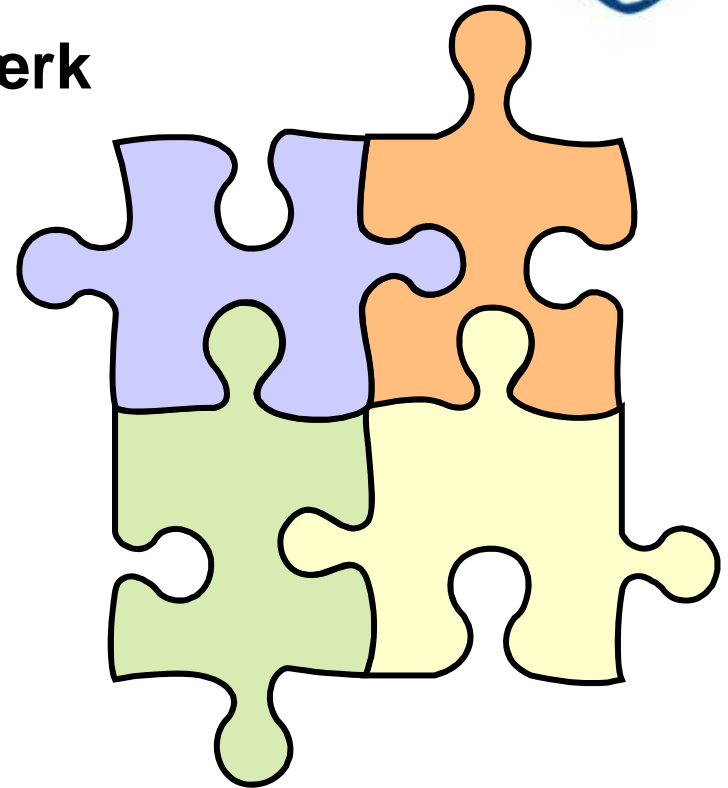
Studenterjobs / Samarbejde om specialer

Programsamarbejder internt/eksternt

RUS:

Platform ift. offentlighed og nøgleinteressenter

- www.kanukoka.gl & www.nanoq.gl rapporter, analyser, planer, data mv.
- Indlæg i medier & rejse- og mødevirksomhed





Den regionale udviklingsstrategi svæver ikke frit i luften

